

ГРАФИЧЕСКОЕ ОПИСАНИЕ

местоположения границ населенных пунктов, территориальных зон, особо охраняемых природных территорий, зон с особыми условиями использования территории

Публичный сервитут в отношении земель и (или) земельных участков в целях проведения инженерных изысканий для подготовки документации по планировке территории, предусматривающей размещение линейного объекта федерального значения, проведения инженерных изысканий для строительства, реконструкции объекта, а также его неотъемлемых сооружений по инвестиционному проекту "Система магистральных газопроводов "Восточная система газоснабжения". Участок "КС Володино - Иркутск"

(наименование объекта, местоположение границ которого описано (далее - объект))

Раздел 1

Сведения об объекте

№ п/п	Характеристики объекта	Описание характеристик
1	2	3
1.	Местоположение объекта	Красноярский край, район Козульский
2.	Площадь объекта +/- величина погрешности определения площади (Р +/- Дельта Р)	7052518 +/- 929 м ²
3.	Иные характеристики объекта	Публичный сервитут в отношении земель и (или) земельных участков в целях проведения инженерных изысканий для подготовки документации по планировке территории, предусматривающей размещение линейного объекта федерального значения, проведения инженерных изысканий для строительства, реконструкции объекта, а также его неотъемлемых сооружений по инвестиционному проекту "Система магистральных газопроводов "Восточная система газоснабжения". Участок "КС Володино - Иркутск". Испрашиваемый срок публичного сервитута: 11 месяцев.

Раздел 2

Сведения о местоположении границ объекта

1. Система координат МСК-24, зона 3

2. Сведения о характерных точках границ объекта

Обозначение характерных точек границ	Координаты, м		Метод определения координат характерной точки	Средняя квадратическая погрешность положения характерной точки (Mt), м	Описание обозначения точки на местности (при наличии)
	X	Y			
1	2	3	4	5	6
1	739659.03	185964.85	Метод спутниковых геодезических измерений (определений)	0.10	-
2	739534.43	186422.03	Метод спутниковых геодезических измерений (определений)	0.10	-
3	739306.73	187769.79	Метод спутниковых геодезических измерений (определений)	0.10	-
4	739148.44	187506.16	Метод спутниковых геодезических измерений (определений)	0.10	-
5	739338.87	186378.97	Метод спутниковых геодезических измерений (определений)	0.10	-
6	739472.56	185888.39	Метод спутниковых геодезических измерений (определений)	0.10	-
1	739659.03	185964.85	Метод спутниковых геодезических измерений (определений)	0.10	-
7	740559.49	195754.87	Метод спутниковых геодезических измерений (определений)	0.10	-
8	739854.59	199541.23	Метод спутниковых геодезических измерений (определений)	0.10	-
9	739722.58	202722.79	Метод спутниковых геодезических измерений (определений)	0.10	-
10	739710.43	203015.77	Метод спутниковых геодезических измерений (определений)	0.10	-

2. Сведения о характерных точках границ объекта					
Обозначение характерных точек границ	Координаты, м		Метод определения координат характерной точки	Средняя квадратическая погрешность положения характерной точки (Mt), м	Описание обозначения точки на местности (при наличии)
	X	Y			
1	2	3	4	5	6
11	739651.23	204340.55	Метод спутниковых геодезических измерений (определений)	0.10	-
12	738922.27	209041.25	Метод спутниковых геодезических измерений (определений)	0.10	-
13	738558.86	209424.77	Метод спутниковых геодезических измерений (определений)	0.10	-
14	738560.02	210908.85	Метод спутниковых геодезических измерений (определений)	0.10	-
15	737880.47	213388.30	Метод спутниковых геодезических измерений (определений)	0.10	-
16	737445.65	213718.89	Метод спутниковых геодезических измерений (определений)	0.10	-
17	736052.40	220193.20	Метод спутниковых геодезических измерений (определений)	0.10	-
18	735964.99	220677.92	Метод спутниковых геодезических измерений (определений)	0.10	-
19	735960.87	220700.73	Метод спутниковых геодезических измерений (определений)	0.10	-
20	735918.37	220688.57	Метод спутниковых геодезических измерений (определений)	0.10	-
21	735838.31	220668.89	Метод спутниковых геодезических измерений (определений)	0.10	-
22	735816.59	220667.90	Метод спутниковых геодезических измерений (определений)	0.10	-
23	735788.33	220676.33	Метод спутниковых геодезических измерений (определений)	0.10	-

2. Сведения о характерных точках границ объекта					
Обозначение характерных точек границ	Координаты, м		Метод определения координат характерной точки	Средняя квадратическая погрешность положения характерной точки (Mt), м	Описание обозначения точки на местности (при наличии)
	X	Y			
1	2	3	4	5	6
24	735761.04	220682.90	Метод спутниковых геодезических измерений (определений)	0.10	-
25	735856.17	220154.41	Метод спутниковых геодезических измерений (определений)	0.10	-
26	737265.69	213604.47	Метод спутниковых геодезических измерений (определений)	0.10	-
27	737705.49	213270.09	Метод спутниковых геодезических измерений (определений)	0.10	-
28	738360.00	210882.02	Метод спутниковых геодезических измерений (определений)	0.10	-
29	738358.80	209345.13	Метод спутниковых геодезических измерений (определений)	0.10	-
30	738734.19	208948.97	Метод спутниковых геодезических измерений (определений)	0.10	-
31	739451.91	204320.70	Метод спутниковых геодезических измерений (определений)	0.10	-
32	739510.61	203007.16	Метод спутниковых геодезических измерений (определений)	0.10	-
33	739655.35	199518.67	Метод спутниковых геодезических измерений (определений)	0.10	-
34	740356.03	195755.04	Метод спутниковых геодезических измерений (определений)	0.10	-
35	739596.25	191711.22	Метод спутниковых геодезических измерений (определений)	0.10	-
36	738881.16	189088.13	Метод спутниковых геодезических измерений (определений)	0.10	-

2. Сведения о характерных точках границ объекта

Обозначение характерных точек границ	Координаты, м		Метод определения координат характерной точки	Средняя квадратическая погрешность положения характерной точки (Mt), м	Описание обозначения точки на местности (при наличии)
	X	Y			
1	2	3	4	5	6
37	739036.97	188165.92	Метод спутниковых геодезических измерений (определений)	0.10	-
38	739268.75	187994.55	Метод спутниковых геодезических измерений (определений)	0.10	-
39	739085.71	189078.02	Метод спутниковых геодезических измерений (определений)	0.10	-
40	739791.32	191666.38	Метод спутниковых геодезических измерений (определений)	0.10	-
7	740559.49	195754.87	Метод спутниковых геодезических измерений (определений)	0.10	-

3. Сведения о характерных точках части (частей) границы объекта

Обозначение характерных точек части границы	Координаты, м		Метод определения координат характерной точки	Средняя квадратическая погрешность положения характерной точки (Mt), м	Описание обозначения точки на местности (при наличии)
	X	Y			
1	2	3	4	5	6
-	-	-	-	-	-

Раздел 3

Сведения о местоположении измененных (уточненных) границ объекта

1. Система координат -

2. Сведения о характерных точках границ объекта

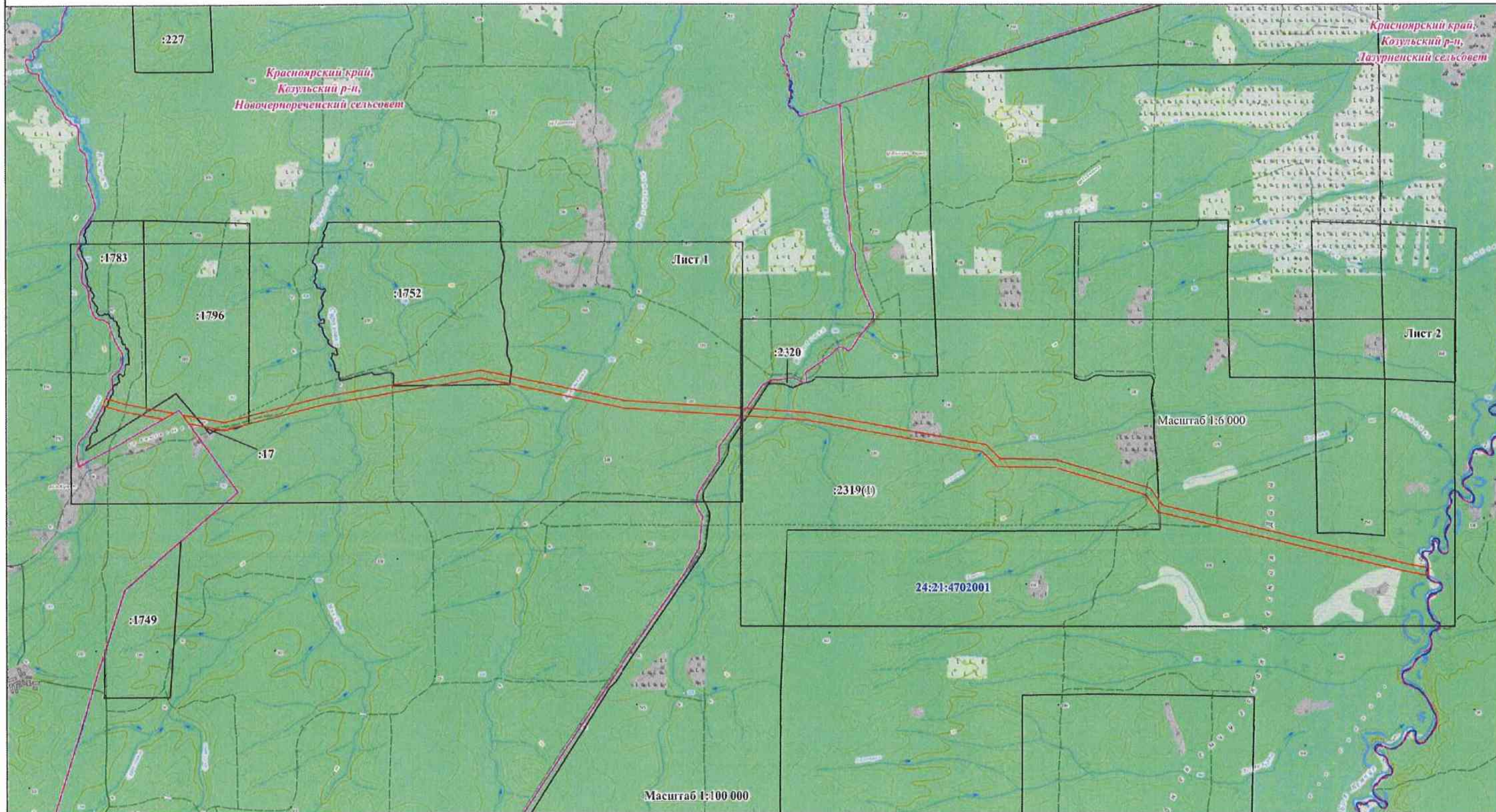
Обозначение характерных точек границ	Существующие координаты, м		Измененные (уточненные) координаты, м		Метод определения координат характерной точки	Средняя квадратическая погрешность положения характерной точки (Mt), м	Описание обозначения точки на местности (при наличии)
	X	Y	X	Y			
1	2	3	4	5	6	7	8
-	-	-	-	-	-	-	

3. Сведения о характерных точках части (частей) границы объекта

Обозначение характерных точек части границы	Существующие координаты, м		Измененные (уточненные) координаты, м		Метод определения координат характерной точки	Средняя квадратическая погрешность положения характерной точки (Mt), м	Описание обозначения точки на местности (при наличии)
	X	Y	X	Y			
1	2	3	4	5	6	7	8
-	-	-	-	-	-	-	

ПЛАН ГРАНИЦ ОБЪЕКТА

ОБЗОРНАЯ СХЕМА ГРАНИЦ ОБЪЕКТА



Условные обозначения:

— проектные границы публичного сервитута

• 1 - характеристическая точка проектной границы публичного сервитута

— границы земельных участков по сведениям ЕГРН

— граница кадастрового квартала по сведениям ЕГРН

24:12:4702001 - номер кадастрового квартала

:2319(1) - кадастровый номер земельного участка по сведениям ЕГРН (номер контура)

— граница муниципального образования

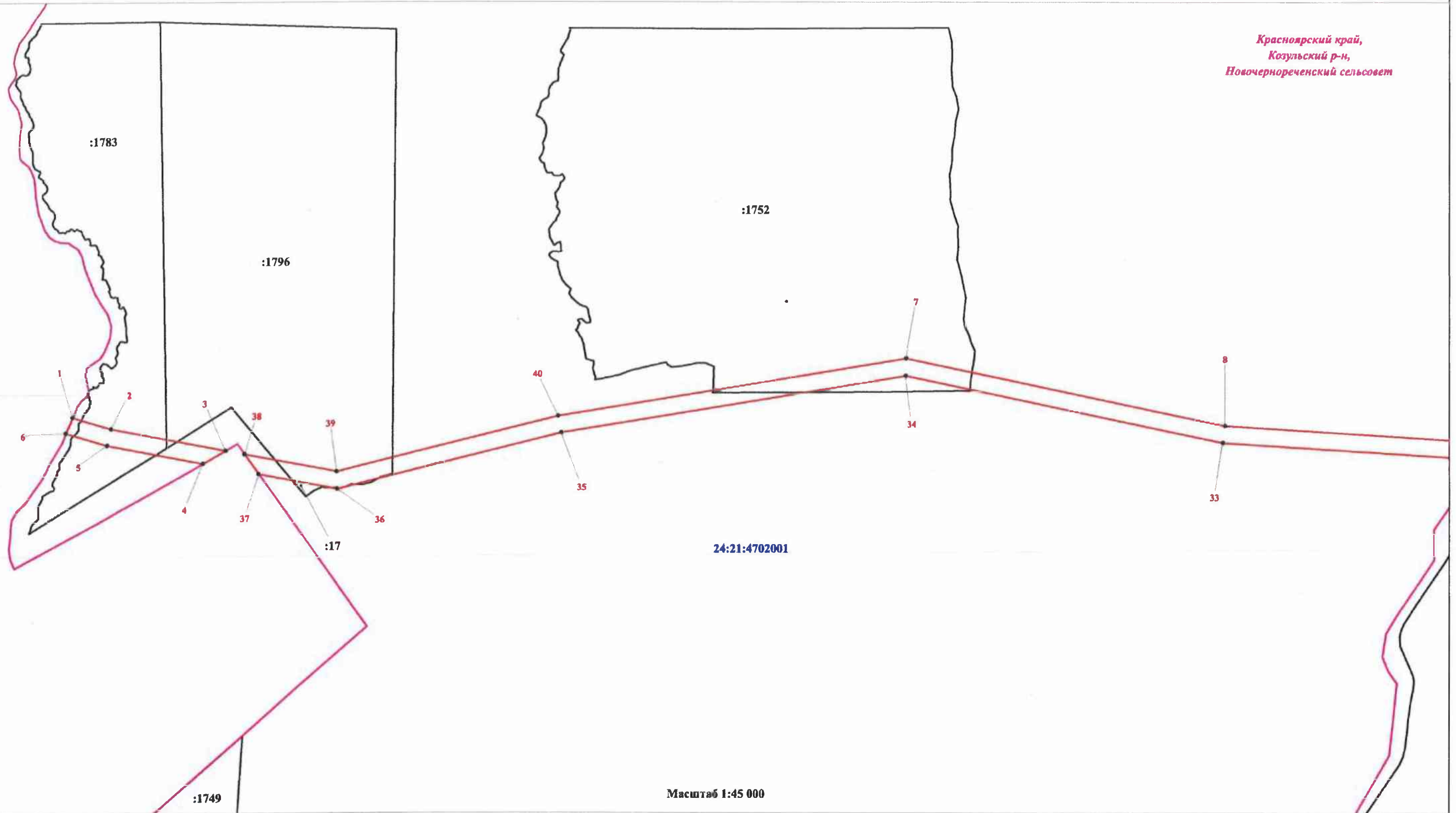
Красноярский край,
Козульский р-н,
Лазурненский сельсовет - наименование муниципального образования

Подпись _____ 03 2023 г.



Место для оттиска печати (подписи) лица, составившего описание местоположения границ объекта

Красноярский край,
Козульский р-н,
Новочернореченский сельсовет



Условные обозначения:

— - проектные границы публичного сервитута

• 1 - характерная точка проектной границы публичного сервитута

— - границы земельных участков по сведениям ЕГРН

— - граница кадастрового квартала по сведениям ЕГРН

24:12:4702001 - номер кадастрового квартала

:2319(1)

- кадастровый номер земельного участка по сведениям ЕГРН (номер контура)

— - граница муниципального образования

Красноярский край,
Козульский р-н,
Лазурненский сельсовет

- наименование муниципального образования

Подпись

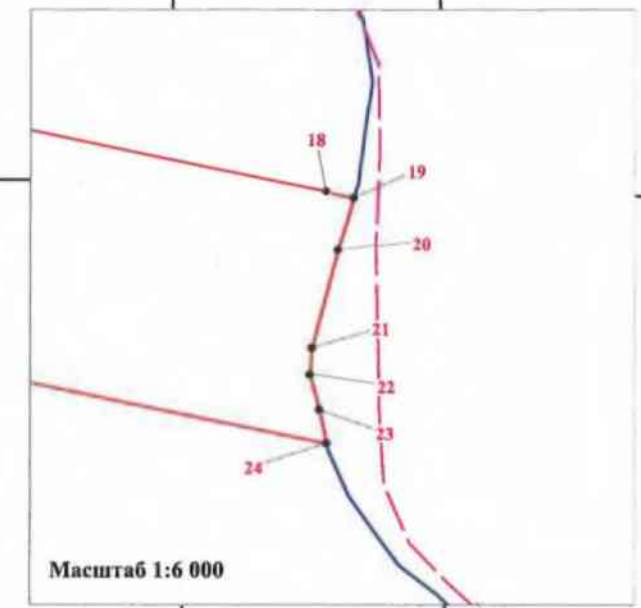
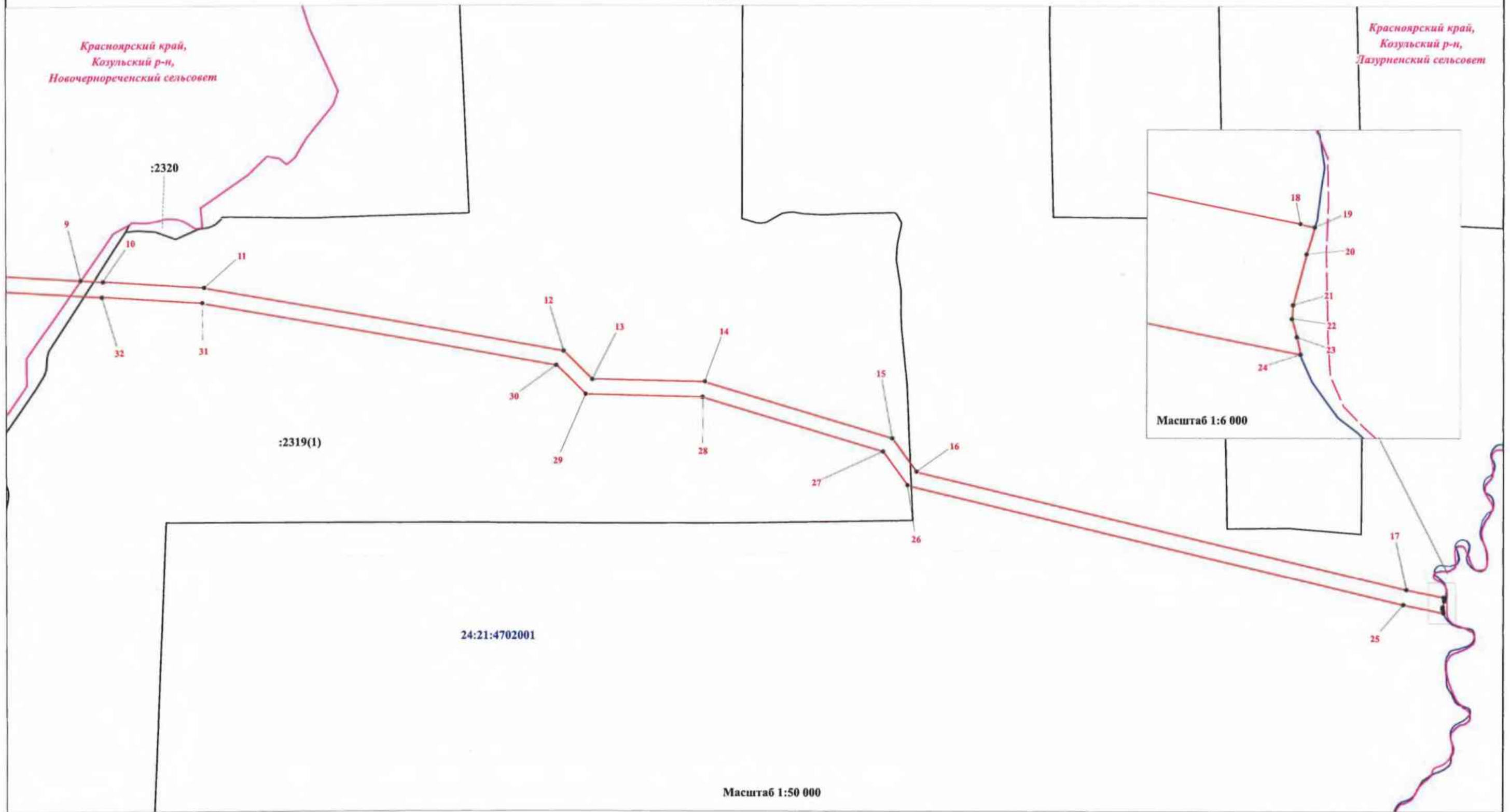
Дата: 20 03 2023 г.

Место для оттиска печати (полн. личи) лица, составившего описание местоположения границ объекта



Красноярский край,
Козульский р-н,
Новочернореченский сельсовет

Красноярский край,
Козульский р-н,
Лазурненский сельсовет



Масштаб 1:50 000

Условные обозначения:

- - проектные границы публичного сервитута
- I - характерная точка проектной границы публичного сервитута
- границы земельных участков по сведениям ЕГРН
- граница кадастрового квартала по сведениям ЕГРН
- 24:12:4702001** - номер кадастрового квартала
- :2319(1)** - кадастровый номер земельного участка по сведениям ЕГРН (номер контура)
- граница муниципального образования
- Красноярский край,
Козульский р-н,
Лазурненский сельсовет - наименование муниципального образования

Подпись



Дата "10" "03" 2023 г.

Место для отрисовки печати (при наличии лица, составившего описание местоположения границ объекта)